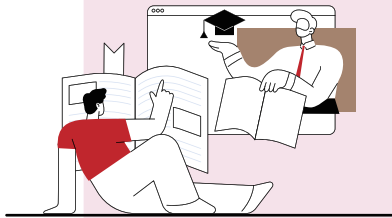




교육부 평가 최우수 사이버대학  
[www.bdu.ac.kr](http://www.bdu.ac.kr)

# 부산디지털대학교 찾아가는·오는 특강



부산디지털대학교  
BUSAN DIGITAL UNIVERSITY

# 부산디지털대학교 찾아가는·오는 특강

학교법인 동서학원 부산디지털대학교는 대학의 산학협력기관 및 특강을 희망하는 기관 및 단체를 대상으로 무료 특강을 제공하고 있습니다. 부산디지털대학교 전임 교수의 질 높은 교육 서비스를 무료로 경험할 수 있으며, 사이버대학 입학에 고민하는 예비 신(편)입생들에게 보다 폭넓은 진로 결정을 할 수 있는 기회를 제공하기 위해 무료 특강을 실시하고 있습니다.

- 신청대상** • 특강을 희망하는 기관 및 단체
- 신청방법** • 전화 또는 메일(ent@bdu.ac.kr)
- 문의전화** • 입학지원센터 051)320-2750



대학 전경



비디오월 스튜디오



화상 강의실

## 찾아오시는 길

- 지하철** 2호선 냉정역 하차(5번 출구) 5-1번, 5-2번 탑승 후 스튜던트 플라자 하차
- 버스** 냉정역, 동서대경남정보대 하차  
(일반) 31, 33, 59, 138, 169, 61, 62, 68, 77, 138-1, 160, 108, 186  
(좌석) 1004번, 201번
- 주소** 47011 부산광역시 사상구 주례로 57



“  
**찾아가는·오는 특강 신청 및 문의**  
**051.320.2750**  
 ”

## 12개 분야, 84개 주제

경영/창업, 교육/평생학습, 디자인/예술, 보험상식,  
 부모교육, 사회복지, 상담심리/불안, 스트레스 해소,  
 상담심리/성격, 상담심리/인간관계, 웰빙/노후설계, 육아,  
 정보통신기술과 생활 등



### 경영/창업

강좌명	주요내용	교수
• SNS마케팅	블로그, 페이스북, 인스타그램 등 SNS매체의 마케팅 활용법	이진영
• 나도 Youtube 유명요리사가 되어보자	5분 미만의 요리 아이템으로 유튜브 조회수 100만뷰 되어보기	박기오
• 나도 이제 유튜브!	유튜브의 특징을 이해하고 효과적으로 사용하기	이진영
• 온라인 디자인마케팅	디자인을 활용한 온라인 마케팅	이주현
• 음식점사 최소 이것만은 알고 창업하자	합리적인 매출관리, 셀프 SNS 무료홍보, 배달앱 홍보전략, 상권분석 등 실제 외식전문가의 노하우 전수	박기오
• 음식점 24시간 SNS 홍보전략	온라인 광고 마케팅 종류 및 특징, 매체별 광고마케팅의 흐름, SNS 중요성	박기오
• 코로나19 성공하는 외식창업 메뉴 트렌드	코로나 팬데믹에서 엔데믹으로 변화하는 식품시장속 기회 찾기	박기오

### 교육/평생학습

강좌명	주요내용	교수
• Smart Life!	삶과 직장에서 자신만의 가치를 창출해나가는 창의적 아이디어 발상	이진영
• 공감하는 의사소통 기법	의사소통 능력, 왜 필요한가/의사소통의 구성 요소/의사소통의 핵심전략	심미자
• 독서를 통한 치유	책의 역할과 독서의 힘/생활 속의 독서 습관/독서를 통해 나를 들여다보기	심미자
• 자원봉사 시민교육을 말하다	시민으로서 갖추어야 할 덕목과 자원봉사자로서의 자세를 중심으로 한 자원봉사 기초교육	최유미
• 청중을 사로잡는 프레젠테이션 기법	3P 분석 전략/스토리 구성 방법/청중과 교감하는 프레젠테이션 스킬	심미자
• 퍼실리테이션 기법	시간 낭비를 줄이는 회의 진행 전략/적극적인 참여 유도 기법/창의적인 아이디어 도출 기법	심미자
• 평생교육으로 내 삶을 디자인하다	평생학습사회의 특징과 평생교육의 필요성/평생교육을 통한 성장/평생교육으로 자신의 삶을 설계하기	심미자

## 디자인/예술

강좌명	주요내용	교수
• 눈에 띄는 보고서의 비밀	디자인이 접목된 보고서 : 읽기 편하고 정리가 잘 된 문서 만들기	이주현
• 마음을 사로잡는 디자인 마케팅	대중의 마음을 사로잡는 디자인 마케팅 비법 : 오감마케팅, 컬러마케팅	이주현
• 문제해결을 위한 창의적 디자인사고	디자인사고를 활용한 문제해결 발견 및 해결	이주현
• 색채로 말하다	색을 활용한 소통 방법	이주현
• 재미있는 사진이야기	현대 사진의 대표 사진과 작품을 감상하며 사진을 알아감	이진영
• 컬러풀 원더풀 뷰티풀	컬러의 힘 : 색 없는 세상 상상해 본 적 있니? 색으로 소통하기	이주현
• 콘텐츠를 알면 나도 인플루언서	디자인 플랫폼(미리캔버스)을 활용한 홍보 디자인	이주현
• 파워포인트만 있으면 나도 포스터 디자인 전문가	파워포인트로 홍보 포스터 만들기 : 파워포인트 UP! 디자인 UP!	이주현

## 보험상식

강좌명	주요내용	교수
• 내가 내는 (의료기관)병원비는 적절한가?	적정진료에 대한 내용과 병원진료비 산정기준 및 산정특례	하오현
• 자동차보험 처리에 대한 “행복한 지식” 배우기	알면 도움 되는 사고처리 방법 그리고 우리가족을 위한 자동차보험 가입하기	하오현

## 부모교육



강좌명	주요내용	교수
• 내 아이에 맞는 맞춤양육	기질유형에 따른 맞춤 양육	김미정
• 발달단계에 따른 부모역할	영아기, 유아기 발달특징에 맞는 양육방법	김미정
• 부모의 양육태도와 건강한 자아와의 관계	한 인간이 건강한 성인으로 자라기까지 중요한 영향을 미치는 바람직한 부모의 양육태도를 알고 건강한 가정과 사회에 미치는 파급력에 대해 이해하기	남현숙
• 부모-자녀관계의 시작, 애착	애착의 중요성, 안정애착 형성 방법	김미정
• 자녀의 운명, 부모가 결정한다!	대상관계 부모교육 : 부모의 양육태도가 자녀의 성격과 미래를 결정한다는 내용을 중심으로	권량희
• 정서적 교감이 있는 의사소통	아이와 부모의 올바른 의사소통 방식	김미정
• 행복의 키워드, 자아존중감	영유아의 자아존중감 증진 방법	김미정



## 사회복지

강좌명	주요내용	교수
• 네트워크의 개념과 효과	네트워크의 개념 및 효과 이해	배의식
• 자원봉사관리자의 역할과 자세	지역사회 자원봉사자의 관리업무 전반에 대한 이해와 자원봉사관리자의 자세에 대한 기본교육	최유미
• 장애가족 지원	장애가족의 개념 및 지원방안	배의식
• 장애에 대한 편견과 여성장애인	장애에 대한 편견의 내용과 여성장애인의 어려움	배의식
• 장애인 차별금지	장애인 차별금지와 권리	배의식
• 장애인근로자 및 장애인고용 사업주를 위한 노동법규 특강	장애인을 고용하고 있는 사업장에서 지켜야 할 노동법규 및 사례 적용	송창근
• 장애인재활상담사란 무엇인가?	장애인재활상담사의 역할과 필요성, 향후 전망에 대한 소개	송창근
• 장애인직업재활이란 무엇인가?	장애인에게 직업이 필요한 이유, 장애인직업재활에 대한 소개	송창근
• 프로그램 개발과 평가	프로그램 개발 및 평가 이해 및 방법	배의식



## 상담심리/불안, 스트레스 해소

강좌명	주요내용	교수
• 위기상담	위기상담의 내용과 방법	송종원
• 마음챙김으로 스트레스 조절하기	마음챙김과 스트레스에 대해 알아보고 마음챙김을 실습해본다.	홍영근
• 마음챙김으로 심리적 문제 해결하기	불안이나 우울, 화 등 일상에서 경험하는 다양한 문제를 마음챙김으로 해결하는 방법에 대해 알아보고 실습해 본다.	홍영근
• 발표불안에 대한 심리적 원인과 극복방법	아동청소년 및 성인들이 사회적 상황에서 경험하는 발표불안의 심리적 원인을 살펴보고 극복방안을 알아본다.	홍영근
• 사회불안장애에 대한 심리적 이해와 극복방법	사회적 상황에서 경험하게 되는 불안 및 두려움에 대한 심리적 원인을 살펴보고, 극복 방법을 알아본다.	홍영근
• 심리치료란 무엇인가?	심리치료란 무엇인지 알아보고 다양한 심리치료방법에 대해 안내하고, 심리치료를 통해 자신에 대한 이해를 높인다.	홍영근
• 트라우마 치유와 예방	트라우마와 공황장애 예방	송종원
• 피해자 지원 상담	피해자 지원 상담 슈퍼비전	송종원



## 상담심리/성격

강좌명	주요내용	교수
• MBTI와 자기이해	MBTI로 알아보는 자기이해	엄세진
• 공격성은 어떻게 발달하는가?	사회심리학 입장에서 인간이 어떻게 공격을 하게 되는가를 유형과 기능, 표현방식을 통해 인식하고 폭력 예방에 활용하기	남현숙
• 나의 MBTI	나와 내 가족의 MBTI는?	송종원
• 나의 스트레스 알아가기	스트레스가 몸과 마음에 미치는 영향과 대처방법 살펴보기	송수진
• 내 마음의 우울 이해하기	내 마음의 우울에 대하여 이해하고 다루는 방법에 대하여 습득하기	송수진
• 내 삶을 바꾸는 좋은 습관 만들기	바람직한 행동을 형성하고 좋은 습관으로 가는 원리를 알고 나의 행동에 변화를 가져오기	남현숙
• 아동청소년 심리와 발달 이해하기	아동청소년의 심리, 발달적 특성에 대하여 이해하고 심리검사 살펴보기	송수진
• 자신의 성격특성 이해하기	정신분석적 접근에서 '방어기제'를 활용한 건강한 성격 만들기	김태준
• 참자기(true self)로 살아가기!	타인의 기대와 자극에만 기대어 살아가는 삶에서 벗어나 진정한 자기로 살아가기 : 위니컷의 참자기, 거짓자기를 중심으로	권량희



## 상담심리/인간관계

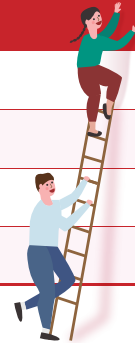
강좌명	주요내용	교수
• 긍정적 힘과 회복탄력성 키우기	삶의 다양한 역경에서 회복하는 마음의 근력을 키우는 방법 습득하기	송수진
• 나는 왜 인간관계가 어려울까?	영유아기 엄마와 애착이 향후 성인기까지 대인관계에 미치는 영향을 알고 아이 양육에 대한 엄마의 태도와 감정 다스리기	남현숙
• 나를 알고, 가족을 알고, 타인을 알다.	행복한 관계의 조건으로 가족과 건강한 거리 유지하기 : 가족문제의 다세대 전수과정을 중심으로	권량희
• 부부의사소통	부부간 의사소통	송종원
• 인간의 공격성은 어떻게 발현될까?	인간의 발달과정에서 공격성이 어떻게 형성되고 발현되는지 이타성과 자기애의 발달과 비교 차원에서 인식하기	남현숙
• 행복의 조건	행복하기 위한 조건은 무엇인가? 팩트 체크하기	송수진
• 행복하게 사는법	자신을 행복하게 만드는 법	박기오

## 웰빙/노후설계

강좌명	주요내용	교수
• 100세 시대, 노후생애설계하기	100세 시대 노후생애설계를 위한 준비과정에 대한 기본 이해 교육	최유미
• 100세 시대, 인생 4모작을 준비한다!	100세 시대, 행복한 신중년으로 살아가기 위한 인식 전환과 미래 삶의 목표 수립하기	권량희
• 노인 치매의 이해	건강한 노년기를 위한 노인치매의 원인과 치료 및 대처방법	김태준
• 노인인권과 학대	초고령 사회에서 행복한 노년기를 위한 노인학대 예방과 대처하기	김태준
• 노인케어, 휴머니튜트를 알자	노인케어 분야의 휴머니튜트의 개념을 도입한 실천방법에 대한 기본교육	최유미
• 성공적으로 나이들기-노(老)노(NO)!	100세 시대, 행복한 삶을 위해 어떻게 나이 들어가야 할 것인가를 중심으로	권량희
• 스마트폰으로 즐기는 건강한 노년생활	액티브 시니어를 위한 스마트폰 활용 방법	노윤홍
• 초고령사회, 노노케어를 알자	건강한 노인이 돌봄이 필요한 노인을 도우는 공동체 사회의 실현에 관한 교육	최유미

## 육아

강좌명	주요내용	교수
• 아이돌보기 A to Z	아이돌보기와 관련된 정보제공	엄세진
• 영유아 안전관리	영유아 안전사고 예방을 위한 관리	엄세진
• 영유아발달단계별 육아법	영유아발달단계별 맞춤형 육아법	엄세진
• 영유아심리의 이해	영유아심리 및 발달	엄세진



## 정보통신기술과 생활

강좌명	주요내용	교수
• AI와 함께 사는 세상	인공지능의 등장과 역할, 생성형 인공지능에 대해 알아본다.	김재정
• IT보안관리의 기초	정보시스템 보안의 개념을 알아보고 정보시스템 보안의 주요 위협요인, 정보시스템 보안대책에 대하여 살펴본다.	김재정
• 빅데이터를 이용한 정보의 재발견	빅데이터란 무엇이며, 빅데이터 주요 기술구성과 활용, 그리고 발전방향에 대해 알아본다.	김재정
• 쉽게 이해하는 빅데이터	빅데이터의 개념과 활용 사례	노윤홍
• 웹2.0과 기업경영의 변화	웹2.0이란 무엇인지 알아보고 웹2.0의 활용과 웹2.0의 미래에 대해 살펴본다.	김재정
• 인터넷마케팅이란?	인터넷마케팅의 정의를 알아보고 모바일마케팅과 인터넷구전마케팅이 무엇인지 살펴본다.	김재정
• 챗GPT란 무엇인가?	챗GPT의 이해와 효과적인 사용법	이진영
• 클라우드 기반의 AI 서비스 개발	AWS 클라우드를 활용한 인공지능 서비스 개발	노윤홍

입학상담예약



입학상담예약 시 **전형료**가 면제됩니다.  
지금 바로 입학상담예약하세요 :)

교육부 평가 최우수 사이버대학

부산디지털대학교

- |              |            |              |
|--------------|------------|--------------|
| • 가족청소년상담학과  | • 상담심리학과   | • 심리치료학과     |
| • 노인복지학과     | • 사회복지경영학과 | • 사회복지학과     |
| • 재활상담학과     | • 컴퓨터공학과   | • 영상크리에이티브학과 |
| • 시각미디어디자인학과 | • 아동보육학과   | • 평생교육학과     |
| • 경영학과       | • 외식산업경영학과 | • 보건행정학과     |

모집 기간 매년 1학기 12월~2월 / 2학기 6월~8월



부산디지털대학교  
BUSAN DIGITAL UNIVERSITY

47011 부산광역시 사상구 주례로 57 [www.bdu.ac.kr](http://www.bdu.ac.kr)  
입학지원센터 [www.bdu.ac.kr/ent](http://www.bdu.ac.kr/ent) T 051 320 1919 F 051 320 1922