

부산디지털대학교 찾아가는·오는 특강

교육부 평가 최우수 사이버대학



www.bdu.ac.kr



부산디지털대학교
BUSAN DIGITAL UNIVERSITY

부산디지털대학교를 선택하는 이유

WHY BDU?

등록금 걱정 없이 다닐 수 있는 대학



교내·외 50여종의 다양한 장학제도와 국가장학금을 통한 학생들의 등록금을 지원

교육부 평가 최우수 A등급 사이버대학



교육부 주관 2020년 원격대학 인증·역량 진단 평가에서 최우수 A등급 획득

100% 온라인 수업으로 학사학위와 국가자격증 취득



수업·시험·리포트 등 온라인으로 진행, 사회복지사, 보육교사, 평생교육사, 한국어교원 등 다양한 국가자격증 취득

성인학습자 맞춤형 대학



직장, 가사, 육아, 사회생활과 학업(학위) 및 자격증 취득이 가능 하도록 맞춤형 학사제도 운영

신(편)입생이 대학생활에 쉽게 적응하도록 지원하는 대학



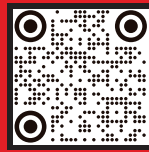
사이버학습의 적응을 돕기 위한 온라인 예비대학, 새내기 기초 학습, 리더스 클럽 등 운영

입학에서 졸업까지 1:1 밀착지도를 하는 대학



입학에서 졸업까지 성공적인 대학생활을 지원

CM Song 듣기



취·창업 역량 강화 프로그램이 차별화된 대학



학생의 취창업 기본역량 스킬 향상과 분야별 역량 강화 프로그램 실시

글로벌·디지털창의융합 학문 특성화 대학



미래융합계열의 16개 학과와 1개의 융합전공을 갖춘 디지털 전환, 국제화 학문분야 특성화 마련

사이버 교육의 국제화를 선도하는 대학



아세안 대학이러닝 지원사업 협력 대학 선정, 아세안 사이버대학 프로젝트 공동 교육과정 운영 사업 2년 연속 선정

미래형 원격교육의 표준을 만드는 대학



AI·XR 기반 글로벌 학습플랫폼 및 디지털 교육환경 고도화, 지능형학습시스템(ILS) 구축·운영

교육부 재정지원사업 다수 선정 대학



사이버대학디지털 교육환경 고도화 지원사업 선정
재직자 AID 30+ 집중캠프 사업 선정
한국형 온라인 공개강좌(K-MOOC) 7년 연속 선정

대학원 석사과정이 있는 종합대학



상담심리학과, 사회복지학과 2개의 석사학위 과정을 운영하는 종합대학

일하면서 학사학위 취득!
장학금 받고, 자격증까지 취득하는 똑똑한 선택!

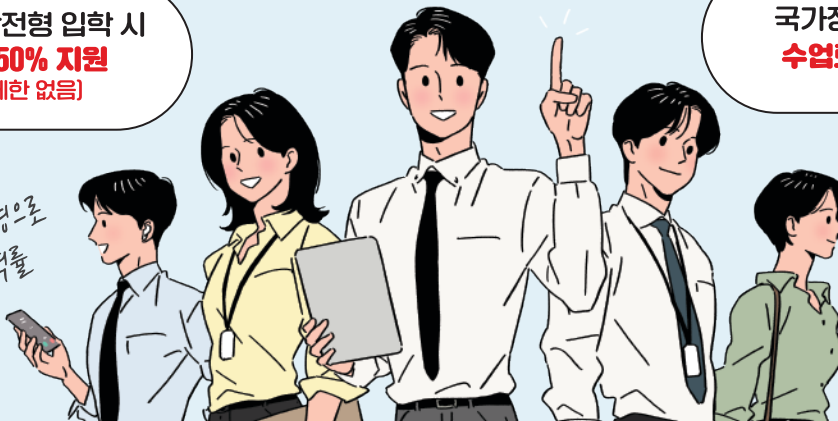
산업체위탁전형 입학안내

신(편)입생 모집기간 | 1학기 12월~2월/2학기 6월~8월

산업체위탁전형 입학 시
수업료 50% 지원
(성적 제한 없음)

국가장학금 선발 시
수업료 100% 지원

정원의 전경으로
높은 합격률



건강보험 면제
(20,000원)

☞ 지원대상 및 자격

대상	협력 기관 재직자(공무원 · 군인 포함)
기관 범위	5인 이상 산업체 · 국가기관 · 학교 · 병원 등 (4대 보험 필수 가입)
지원 자격	고등학교 졸업 학력 이상 소지자

☞ 전형별 지원 기준

신입학	고등학교 졸업 학력 이상 소지자
2학년 편입	35학점 이상 이수자
3학년 편입	70학점 이상 이수자

☞ 장학혜택

- 정규학기 **수업료 50% 감면** (성적제한 없음)
- 입학장학 + 국가장학금 수혜받을 경우 수업료 전액 지원가능

산업체위탁교육
협약의향서작성



☞ 협력 기관이 아니어도, 협약의향서 한 장이면 OK



나도 국가장학금 대상자!



공통자격

- 대한민국 국적 / 국내 대학에 재학
- 학자금 지원 9구간 이하 대학생 중 성적기준 충족자
- 해당학기 국가장학금 신청절차(가구원 동의, 서류제출)를 완료하여 파악된 학생

신(편)입생

- 첫 학기에 한하여 성적 및 이수학점 기준 미적용

재학생

- 직전학기 9학점 이상 이수자로 백분위 80점 이상(기초 · 차상위는 70점 이상)
- 장애학생은 이수학점 및 성적제한 없음

※ 국가장학금 최종 선발 시 등록금 지원 [2026년 학자금지원구간 경계값(월 소득인정액*) 19,484,214원 이하
* 월 소득인정액 = 소득과 재산을 소득으로 환산한 금액의 합계

학과 소개

가족청소년상담학과 T 051.320.2782

청소년상담 및 지도, 가족상담분야의 이론과 실무능력을 겸비한 청소년상담사, 청소년지도사 등 청소년활동전문가와 가족상담 전문가 양성

국가자격증
 청소년지도사 2급, 건강가정사,
 청소년상담사 3급, 임상심리사 2급



상담심리학과 T 051.320.2762

인간의 심리에 대한 통찰을 바탕으로 심리상담 및 치료 관련 전문 지식을 갖추고, 개인/집단의 심리적 어려움을 해결하고 행복 증진을 돕는 심리상담전문가 양성

국가자격증
 청소년상담사 3급, 임상심리사 2급,
 발달재활서비스자격(재활심리), 사회복지사 2급(연계)



심리치료학과 T 051.320.2782

심리치료와 심리평가에 대한 이론적 지식 및 실무능력을 겸비한 현장중심의 상담/심리치료 전문가 양성

국가자격증
 임상심리사 2급, 청소년상담사 3급, 직업상담사 2급



노인복지학과 T 051.320.2781

초고령 사회 대응을 위한 노인분야 전문 사회복지사, 은퇴준비 생애 설계, 맞춤형 돌봄복지전문가, 건강한 노년을 위한 웰다잉 전문가, 사회참여 활동가 양성

국가자격증
 사회복지사 2급, 건강가정사(융복합 연계)



사회복지경영학과 T 051.320.2781

사이버대학 최초로 사회복지 전문 지식과 복지시설 경영 지식을 겸비한 사회복지 전문가 양성

국가자격증
 사회복지사 2급, 건강가정사



재활상담학과 T 051.320.2789

재활상담의 역량을 갖춘 미래형 융복합 전문가 양성

국가자격증
 장애인재활상담사 1급, 사회복지사 2급,
 직업상담사 2급, 건강가정사



사회복지학과 T 051.320.2756, 2757

인성과 실무 역량을 갖춘 창의 융합형 사회복지서비스 전문인재 양성

국가자격증
 사회복지사 2급, 건강가정사,
 정신건강사회복지사 2급



컴퓨터공학과 T 051.320.2782

최신의 전문지식과 기술을 보유하고, 디지털 전환(DX)을 주도하는 창의융합형 IT 실무인재 양성

국가자격증
 정보처리기사, 정보통신기사, 정보보안기사,
 전자계산기사, 빅데이터 분석기사, 웹디자인기능사



사진영상학과 T 051.320.2755

사진, 영상, 미디어의 예술과 산업 현장에 최적화된 창의 융합형 인재양성을 목표로 하며, 디지털 인공지능(AI) 환경에 맞는 미래 지향적 실무 및 콘텐츠 제작 교육과정 제공

국가자격증
 사진기능사, 항공사진기능사, 문화예술교육사,
 멀티미디어콘텐츠제작전문가



시각미디어디자인학과 T 051.320.2762

그래픽과 편집, 웹 등의 다양한 미디어와 생성형AI를 적극 활용하여 디자인 결과물을 제작하는 '시각미디어디자인 전문가'와 '디자인 굿즈 창업 리더' 양성

국가자격증 시각디자인(산업)기사, 컬러리스트(산업)기사,
 컴퓨터그래픽스운용기능사,
 웹디자인기능사, GTQ그래픽기술자격



아동보육학과 T 051.320.2751

모든 아동의 행복한 발달을 지원하는 융합형 아동전문가 양성

국가자격증
 보육교사 2급, 장애영유아를 위한 보육교사



평생교육학과 T 051.320.2843

디지털 대전환 시대와 미래사회 일자리 변화에 대비한 통합적 평생교육전문가 양성

국가자격증
 평생교육사 2급, 청소년지도사 2급,
 다문화사회전문가



경영학과

T 051.320.2751

데이터 기반 의사결정 능력과 현장 감각을 겸비한 미래 경영을 이끌어갈 전문가 양성

국가자격증

경영지도사, 전산회계사, ERP정보관리사, 전자상거래관리사



관광외식경영학과

NEW

T 051.320.2751

4차 산업혁명과 인공지능 시대의 변화를 이끄는 융합형 관광·외식 전문가 양성

국가자격증

가맹거래사, 경영지도사, 국외여행인솔자



보건행정학과

T 051.320.2783

첨단 의료서비스 시대를 선도하는 스마트한 보건의료행정의 역할을 할 수 있는 전문가 양성

국가자격증

보건교육사 2급·3급, 병원행정사(국가공인), 산업위생관리기사, 국제의료관광코디네이터, 위생사



한국어학과

NEW

T 051.320.2846

글로벌 한국을 주도하는 한국어교원 및 사회통합 전문가 양성

- 외국인 한국어·한국문화 전문가 양성
- 한국 언어 및 한국 문화 전반의 전문가로서 한국어교원 양성
- 글로벌 시대를 이끌어 갈 사회통합 전문가 양성

자격증 및 수료증

한국어교원 2급, 다문화사회전문가, 한국어능력시험(TOPIK) 3급·4급·5급·6급



대학원 학과 소개

온라인 교육체계를 기반으로 미래형 온라인 기반의 창의융합형 실용인재양성을 목표로 합니다!

상담심리학과

T 051.320.2845

인간에 대한 이해를 기반으로 상담 이론과 임상실무능력을 겸비한 상담전문가 양성

- 개인의 심리적 문제를 해결하고 성장을 돕는 상담전문가 양성
- 개인의 심리적 특성을 이해하고 평가할 수 있는 심리평가능력 함양
- 청소년의 심리적 문제를 이해하고 개입할 수 있는 청소년상담전문가 양성

교육과정

전공과정 심리적 문제에 효과적으로 개입할 수 있는 상담전문인력 양성
논문연구 연구주제를 선정하여, 연구를 설계하고 수행할 수 있는 연구능력 함양

국가자격증

청소년상담사 1급·2급, 임상심리사 1급·2급
학회자격증 상담심리사(한국상담심리학회), 전문상담사(한국상담학회)
총장명의자격증 상담심리전문가, 가족상담전문가, 학교상담전문가



사회복지학과

T 051.320.2845

사회복지의 가치와 윤리에 대한 소양을 갖추고 현대사회의 다양한 복지 욕구와 문제에 대응하기 위해 공공 및 민간 사회복지 영역의 전문 사회복지인재 양성

- 사회복지실천과 사회복지행정능력을 갖춘 전문 사회복지인재 양성
- 사회복지 임상 및 실천전문가 양성
- 사회복지행정전문가 양성

교육과정

전공과정 사회복지실천 및 사회복지행정 영역의 전문적 지식과 기술을 갖춘 사회복지전문 인력 양성

논문연구 연구주제를 선정하여 연구를 설계하고, 논문을 구성하는 능력 함양

국가자격증

사회복지사 1급·2급, 정신건강사회복지사 1급·2급(정신건강사회복지사협회)



부산디지털대학교 찾아가는·오는 특강

부산디지털대학교(학교법인 동서학원)는 대학의 산학협력기관 및 특강을 희망하는 기관 및 단체를 대상으로 무료 특강을 제공하고 있습니다. 부산디지털대학교 전임 교수의 질 높은 교육 서비스를 무료로 경험할 수 있으며, 사이버대학 입학에 고민하는 예비 신(편)입생들에게 보다 폭넓은 진로 결정을 할 수 있는 기회를 제공하기 위해 무료 특강을 실시하고 있습니다.



- 신청대상** 특강을 희망하는 기관 및 단체
- 신청방법** 전화 또는 메일 ent@bdu.ac.kr
- 문의전화** 입학지원센터 051)320-2765

찾아오시는 길

- 지하철** 2호선 냉정역 하자(5번 출구)
5-1번, 5-2번 탑승 후 스튜던트 플라자 하자
- 버스** 냉정역, 동서대경남정보대 하차
(일반) 31, 33, 59, 138, 169, 61, 62, 68,
77, 138-1, 160, 108, 186
(좌석) 1004번, 201번
- 주소** 47011 부산광역시 사상구 주례로 57



12개 분야 88개 주제

특강 분야

경영/창업, 교육/평생학습, 사회복지, 부모교육, 육아, 웰빙/노후설계
 상담심리-인간관계, 상담심리-불안, 스트레스 해소, 상담심리-성격
 보험상식, 디자인/예술, AI 시대의 디지털 라이프 등



경영/창업

강좌명	주요내용	교수
망하지 않는 식당의 고객 설계 전략	'망하지 않는 식당'은 단순히 음식을 파는 것이 아니라, 철저히 계산된 경험과 구조를 통해 고객을 끌어들이고 유지하는 법	박기오
고객은 왜 '맛있어도' 다시 안 올까?	"맛있어도 다시 안 오는 것은, 고객의 마음에 남는 '임팩트'를 만들어내지 못한 가게의 전략 부족"임을 시사하며, 고객의 마음을 읽고 관리하는 법	박기오
고객은 가격이 아니라 '이유'를 산다	고객이 비싼 가격에도 기꺼이 지갑을 여는 심리적 '명분'과 '가치'를 메뉴와 가격 설계에 반영하는 전략	박기오
온라인 디자인마케팅	디자인을 활용한 온라인 마케팅	이주현
SNS마케팅	블로그, 페이스북, 인스타그램 등 SNS매체의 마케팅 활용법	이진영
나도 이제 유튜브!	유튜브의 특징을 이해하고 효과적으로 사용하기	이진영

교육/평생학습

강좌명	주요내용	교수
공감하는 의사소통 기법	의사소통 능력, 왜 필요한가/의사소통의 구성 요소/의사소통의 핵심전략	심미자
독서를 통한 치유	책의 역할과 독서의 힘/생활 속의 독서 습관/독서를 통해 나를 들여다보기	심미자
퍼실리테이션 기법	시간 낭비를 줄이는 회의 진행 전략/적극적인 참여 유도 기법/창의적인 아이디어 도출 기법	심미자
청중을 사로잡는 프레젠테이션 기법	3P 분석 전략/스토리 구성 방법/청중과 교감하는 프레젠테이션 스킬	심미자
평생교육으로 내 삶을 디자인하다	평생학습사회의 특징과 평생교육의 필요성/평생교육을 통한 성장/평생교육으로 자신의 삶을 설계하기	심미자
가르쳐 보고 싶다, 한국어! NEW	글로벌 K-컬처 열풍 속에서 한국어 교원이 되는 방법을 체계적으로 제시	윤창숙
한글 맞춤법 달인 되기 NEW	전문성과 신뢰성을 높여주는 우리말 맞춤법 제대로 알기	윤창숙
Smart Life!	삶과 직장에서 자신만의 가치를 창출해나가는 창의적 아이디어 발상	이진영
자원봉사 시민교육을 말하다	시민으로서 갖추어야 할 덕목과 자원봉사자로서의 자세를 중심으로 한 자원봉사 기초교육	최유미

사회복지

강좌명	주요내용	교수
어쩌다 마주친 다양성 : 편견을 지우고 공존을 그리다 NEW	다문화 사회로 진입한 한국 사회의 다문화 현상과 인권, 문화다양성에 대한 이해와 다문화 감수성 높이기	권량희
사회복지사의 마음 돌봄 : 감정 노동을 넘어 '회복 탄력성' 키우기 NEW	사회복지사의 심리적 소진을 예방하고 자존감을 회복하는 법	권량희
네트워크의 개념과 효과	네트워크의 개념 및 효과 이해	배의식
장애인 차별금지	장애인 차별금지와 권리	배의식
프로그램 개발과 평가	프로그램 개발 및 평가 이해 및 방법	배의식
장애인근로자 및 장애인고용 사업주를 위한 노동법규	장애인을 고용하고 있는 사업장에서 지켜야 할 노동법규 및 사례 적용	송창근
장애인재활상담사란 무엇인가?	장애인재활상담사의 역할과 필요성, 향후 전망에 대한 소개	송창근
장애인직업재활이란 무엇인가?	장애인에게 직업이 필요한 이유, 장애인직업재활에 대한 소개	송창근
노인복지의 이해 NEW	사회복지 분야 중 노인분야의 다양한 사회복지정책, 제도에 대한 기본 이해	최유미
초고령 사회, 지역사회 돌봄 이해하기 NEW	초고령 사회로 인해 나타나는 다양한 사회현상들에 대해 이해하고, 지역사회 돌봄의 필요성과 과제에 대해 교육	최유미
사회복지법의 기초 이해 NEW	사회복지 관련 법의 연원과 법의 구조, 생활속에서 알아야 할 사회복지 관련 법의 이해	최유미

부모교육



강좌명	주요내용	교수
완벽한 부모보다 '충분히 좋은 부모' 되기 : 위니컷이 전하는 양육의 위로 NEW	위니컷의 '참자기' 개념을 바탕으로, 부모의 불안이 자녀에게 미치는 영향과 자녀의 자율성을 존중하는 법	권량희
자녀의 운명, 부모가 결정한다!	대상관계 부모교육 : 부모의 양육태도가 자녀의 성격과 미래를 결정한다는 내용을 중심으로	권량희
내 아이에 맞는 맞춤양육	기질유형에 따른 맞춤 양육	김미정
발달단계에 따른 부모역할	영아기, 유아기 발달특징에 맞는 양육방법	김미정
부모-자녀관계의 시작, 애착	애착의 중요성, 안정애착 형성 방법	김미정
정서적 교감이 있는 의사소통	아이와 부모의 올바른 의사소통 방식	김미정
행복의 키워드, 자아존중감	영유아의 자아존중감 증진 방법	김미정
아이를 키우는 엄마/아이를 망치는 엄마 NEW	자녀의 인생에서 결정적인 영향을 미치는 아기와 엄마의 애착형성과 부모의 양육태도를 이해하고 실천하기	남현숙

육아

강좌명	주요내용	교수
아이돌보기 A to Z	아이돌보기와 관련된 정보제공	엄세진
영유아 안전관리	영유아 안전사고 예방을 위한 관리	엄세진
영유아발달단계별 육아법	영유아발달단계별 맞춤형 육아법	엄세진
영유아심리의 이해	영유아심리 및 발달	엄세진

웰빙/노후설계



강좌명	주요내용	교수
두번 째 사춘기, 신중년을 위한 마음 방역 - 상실을 넘어 성장으로 NEW	100세 시대, 행복한 신중년으로의 인식 전환과 노년기 발달 과업인 통합을 중심으로, 은퇴 후 겪는 심리적 공허함을 자기 수용과 새로운 역할 탐색으로 극복하는 법	권량희
노인 치매의 이해	건강한 노년기를 위한 노인치매의 원인과 치료 및 대처방법	김태준
노인인권과 학대	초고령 사회에서 행복한 노년기를 위한 노인학대 예방과 대처하기	김태준
스마트폰으로 즐기는 건강한 노년생활	액티브 시니어를 위한 스마트폰 활용 방법	노윤홍
노인케어, 휴머니튜트를 알자	노인케어 분야의 휴머니튜트의 개념을 도입한 실천방법에 대한 기본교육	최유미
100세 시대, 노후생애설계하기	100세 시대 노후생애설계를 위한 준비과정에 대한 기본 이해 교육	최유미
초고령사회, 노노케어알자	건강한 노인이 돌봄이 필요한 노인을 도우는 공동체 사회의 실현에 관한 교육	최유미
웰다잉의 기초 이해 NEW	웰빙과 웰다잉의 개념과 필요성에 대한 기초 교육	최유미
웰다잉 준비 교육 NEW	웰다잉의 기본 이해를 바탕으로 사전연명의료의향서, 장례의향서 등을 작성해 볼 수 있는 교육(* 사전연명의료의향서 작성, 등록 상담 가능)	최유미

상담심리-인간관계



강좌명	주요내용	교수
나를 알고, 가족을 알고, 타인을 알다.	행복한 관계의 조건으로 가족과 건강한 거리 유지하기 : 가족문제의 다세대 전수과정을 중심으로	권량희
나는 대인관계가 왜 힘들까? NEW	영유아기 부모와 관계, 청소년기 이후 대인관계에서 나를 힘들게 하는 생각, 사람들과의 신뢰 형성을 이해하기	남현숙
행복하게 사는법	자신을 행복하게 만드는 법	박기오
긍정적 힘과 회복탄력성 키우기	삶의 다양한 역경을 이겨내고 회복할 수 있는 마음 근력을 기르는 방법 익히기	송수진
행복의 조건	행복하기 위한 조건은 무엇인가? 팩트 체크하기	송수진
부부의사소통	부부간 의사소통	송종원

상담심리-불안, 스트레스 해소

강좌명	주요내용	교수
위기상담	위기상담의 내용과 방법	송종원
트라우마 치유와 예방	트라우마와 공황장애 예방	송종원
피해자 지원 상담	피해자 지원 상담 슈퍼비전	송종원
마음챙김으로 스트레스 조절하기	마음챙김과 스트레스에 대해 알아보고 마음챙김을 실습해본다.	홍영근
마음챙김으로 심리적 문제 해결하기	불안이나 우울, 화 등 일상에서 경험하는 다양한 문제를 마음챙김으로 해결하는 방법에 대해 알아보고 실습해 본다.	홍영근
발표불안에 대한 심리적 원인과 극복방법	아동청소년 및 성인들이 사회적 상황에서 경험하는 발표불안의 심리적 원인을 살펴보고 극복방안을 알아본다.	홍영근
사회불안장애에 대한 심리적 이해와 극복방법	사회적 상황에서 경험하게 되는 불안 및 두려움에 대한 심리적 원인을 살펴보고, 극복 방법을 알아본다.	홍영근
심리치료란 무엇인가?	심리치료란 무엇인지 알아보고 다양한 심리치료방법에 대해 안내하고, 심리치료를 통해 자신에 대한 이해를 높인다.	홍영근

상담심리-성격



강좌명	주요내용	교수
참자기(true self)로 살아가기!	타인의 기대와 자극에만 기대어 살아가는 삶에서 벗어나 진정한 자기로 살아가기 : 위니컷의 참자기, 거짓자기를 중심으로	권량희
자신의 성격특성 이해하기	정신분석적 접근에서 '방어기제' 를 활용한 건강한 성격 만들기	김태준
내 마음을 다스리는 '거리두기' NEW	나와의 객관적 거리두기, 자기자신에 대한 통찰과 이해를 위해 일상적인 좋은 습관 익히기	남현숙
나의 스트레스 알아가기	스트레스가 몸과 마음에 미치는 영향과 대처방법 살펴보기	송수진
내 마음의 우울 이해하기	내 마음의 우울에 대하여 이해하고 다루는 방법에 대하여 습득하기	송수진
아동청소년 심리와 발달 이해하기	아동청소년의 심리, 발달적 특성에 대하여 이해하고 심리검사 살펴보기	송수진
나의 MBTI	나와 내 가족의 MBTI는?	송종원
MBTI와 자기이해	MBTI로 알아보는 자기이해	엄세진

보험상식

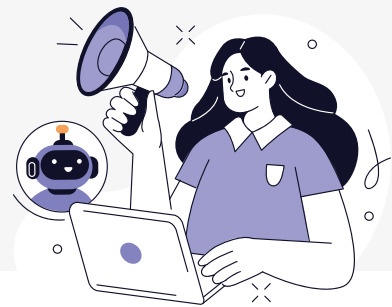


강좌명	주요내용	교수
내가 내는 (의료기관)병원비는 적절한가?	적정진료에 대한 내용과 병원진료비 산정기준 및 산정특례	하오현
자동차보험 처리에 대한 "행복한 지식" 배우기	알면 도움 되는 사고처리 방법 그리고 우리가족을 위한 자동차보험 가입하기	하오현

디자인/예술

강좌명	주요내용	교수
눈에 띄는 보고서의 비밀	디자인이 접목된 보고서 : 읽기 편하고 정리가 잘 된 문서 만들기	이주현
마음을 사로잡는 디자인 마케팅	대중의 마음을 사로잡는 디자인 마케팅 비법 : 오감마케팅, 컬러마케팅	이주현
문제해결을 위한 창의적 디자인사고	디자인사고를 활용한 문제해결 발견 및 해결	이주현
색채로 말하다	색을 활용한 소통 방법	이주현
컬러풀 원더풀 뷰티풀	컬러의 힘 : 색 없는 세상 상상해 본 적 있니? 색으로 소통하기	이주현
콘텐츠를 알면 나도 인플루언서	디자인 플랫폼(미리캔버스)을 활용한 홍보 디자인	이주현
파워포인트만 있으면 나도 포스터 디자인 전문가	파워포인트로 홍보 포스터 만들기 : 파워포인트 UP! 디자인 UP!	이주현
재미있는 사진이야기	현대 사진의 대표 사진과 작품을 감상하며 사진을 알아감	이진영

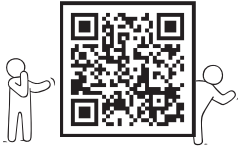
나를 위한 변화, change My Life!
부산디지털대학교



AI 시대의 디지털 라이프

강좌명	주요내용	교수
AI와 함께 사는 세상	생성형 인공지능 중심의 인공지능 이해와 활용	김재정
IT보안관리의 기초	정보시스템 보안의 개념 이해와 주요 위협요인 및 대응 방안	김재정
빅데이터를 이용한 정보의 재발견	빅데이터의 개념과 주요 기술, 활용 및 발전 방향	김재정
웹2.0과 기업경영의 변화	웹2.0이란 무엇인지 알아보고 웹2.0의 활용과 웹2.0의 미래 전망	김재정
시시대의 마케팅과 윤리적 고려사항 NEW	시마케팅 트렌드 및 기술동향, 시활용에 따른 윤리적 문제 및 책임	김재정
인터넷마케팅이란?	인터넷마케팅의 개념과 모바일마케팅과 인터넷구전마케팅의 이해	김재정
쉽게 이해하는 빅데이터	빅데이터의 개념과 활용 사례	노윤홍
클라우드 기반의 AI 서비스 개발	AWS 클라우드를 활용한 인공지능 서비스 개발	노윤홍
챗GPT란 무엇인가?	챗GPT의 이해와 효과적인 사용법	이진영

입학상담예약



입학상담예약 시 전형료가 면제됩니다.
지금 바로 입학상담예약하세요 :)

교육부 평가 최우수 사이버대학

부산디지털대학교

- 가족청소년상담학과
- 상담심리학과
- 심리치료학과
- 노인복지학과
- 사회복지경영학과
- 사회복지학과
- 재활상담학과
- 컴퓨터공학과
- 사진영상학과
- 시각미디어디자인학과
- 아동보육학과
- 평생교육학과
- 경영학과
- 관광외식경영학과
- 보건행정학과
- 한국어학과

모집 기간 매년 1학기 12월~2월 / 2학기 6월~8월



부산디지털대학교
BUSAN DIGITAL UNIVERSITY

47011 부산광역시 사상구 주례로 57 www.bdu.ac.kr
입학지원센터 www.bdu.ac.kr/ent T 051 320 1919 F 051 320 1922