



재활상담의 역량을 갖춘 미래형 융복합 재활전문가 양성

재활상담학과

변화하는 재활환경과 재활상담 수요증가에
능동적으로 대처할 수 있는 장애인 재활상담(직업재활) 전문가와
사회복지전문성을 갖춘 사회복지사, 발달재활서비스 전문인력을
양성할 수 있도록 교육과정 운영



장애인지원서비스 제공을 위한
재활심리 전문 인재 양성



발달재활서비스제공을 위한
재활심리 전문 인재 양성



근로지원인, 장애인활동지원
서비스 제공인력 양성



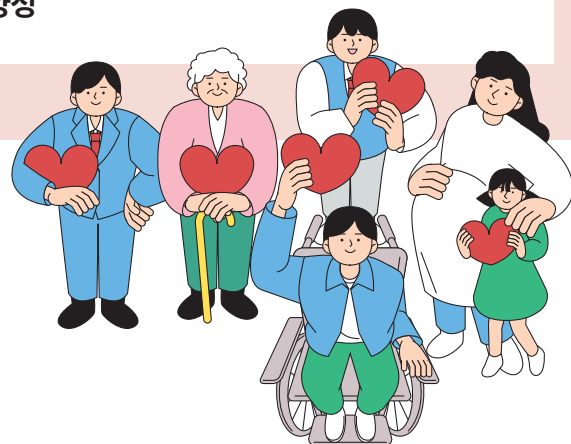
장애인재활상담사 1급 응시자 전원합격 (기준 : 2024년 응시자)

재활전문가를 양성하는

재활상담학과 를 추천합니다!



- ✓ 장애인재활상담(직업재활), 사회복지, 발달재활서비스제공 전문인력 양성을 위한 융합형 교육과정 운영으로 취업 경쟁력 강화
- ✓ 전공분야 전문지식과 실천역량 강화 지원을 위한 온·오프라인에서의 비교과 교육과정 운영
블렌디드 러닝, 스터디와 자격증 취득 및 취업 전략 특강, 동아리 활동 등
- ✓ 입학에서 졸업까지 책임지는 지도교수 책임제 실시
개인맞춤형 학습 지도 및 상담
- ✓ 재학생 간 활발한 교류 및 졸업 후에도 지속할 수 있는 네트워크 구축
학과 모임, MT, 체육대회, 동문회 모임 등
- ✓ 재활학사 취득을 통한 근로지원인 및 장애인활동지원 제공인력 양성



취득가능 자격증

국가자격증 장애인재활상담사 1급, 사회복지사 2급, 직업상담사

민간자격증 직업재활사 2급, 장애인직업능력평가사 2급

졸업 후 진로

- 장애인직업재활시설 장애인직업훈련시설, 직업재활센터, 장애인보호작업장, 기타 재활관련기관 등
- 장애인 관련 기관 및 단체 장애인복지시설, 장애인단체, 한국장애인재활협회, 장애인표준사업장 등
- 발달재활서비스 제공기관 심리치료 센터, 미술치료 센터, 언어치료센터, 장애인복지관, 발달재활서비스 제공기관 등
- 공공기관 사회복지전담공무원, 한국장애인고용공단, 근로복지공단, 직업상담센터 등
- 기타 의료기관, 교육기관(특수학교), 장애인 복지관련 시민단체, 장애인복지관련 협의체 등
- 대학원 진학 재활상담 및 재활학과, 사회복지학과, 상담관련 학과 등

영상으로 보는 학과소개

부산에, 부산디지털대학교밖에 없다!
교수님이 소개하는 재활상담학과!

